



PERÚ

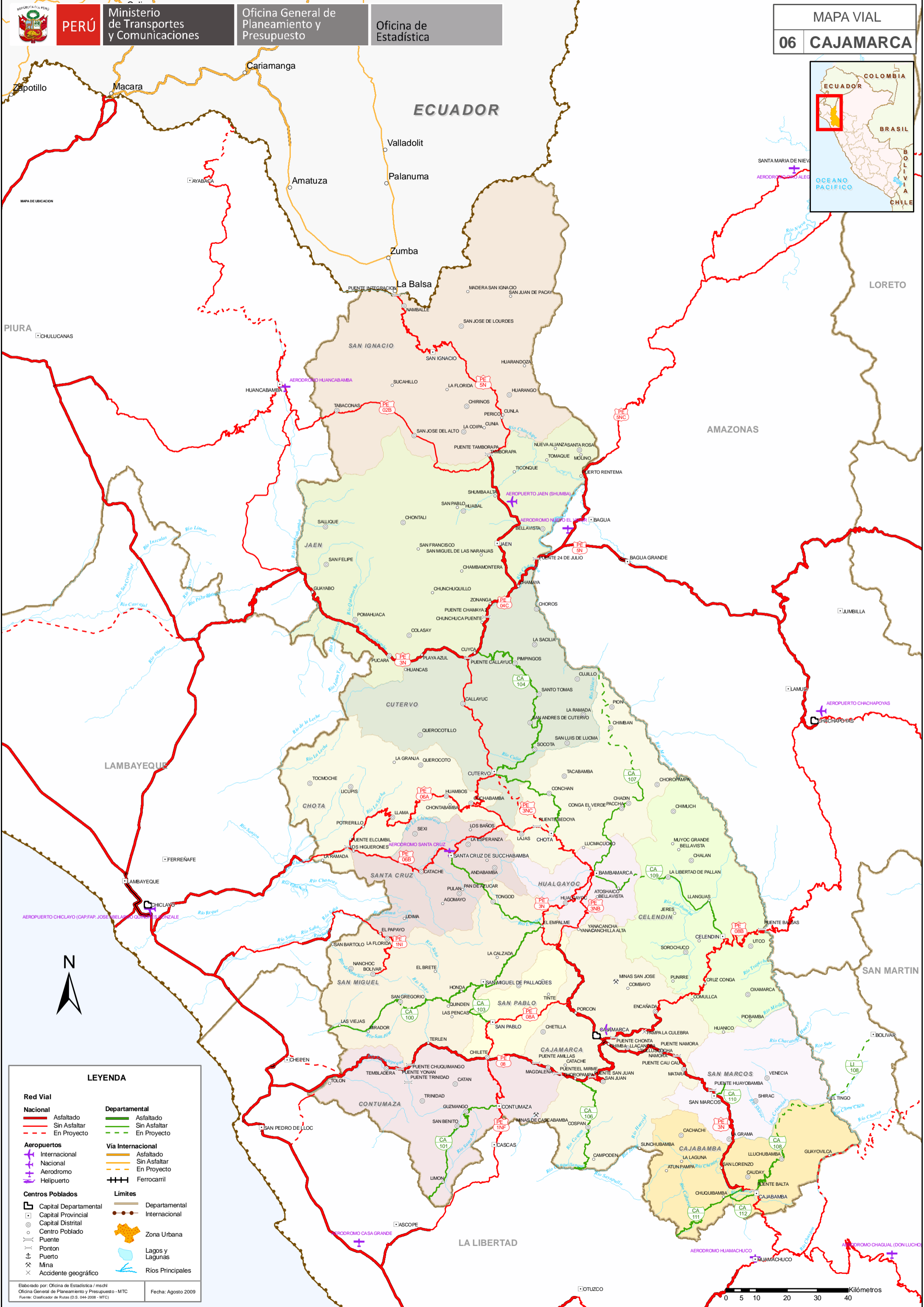
Ministerio de Transportes y Comunicaciones

Oficina General de Planeamiento y Presupuesto

Oficina de Estadística

MAPA VIAL

06 CAJAMARCA



MAPA DE UBICACION



LEYENDA

- Red Vial**
  - Asfaltado
  - Sin Asfaltar
  - En Proyecto
- Aeropuertos**
  - Internacional
  - Nacional
  - Aerodromo
  - Helipuerto
- Centros Poblados**
  - Capital Departamental
  - Capital Provincial
  - Capital Distrital
  - Centro Poblado
  - Puente
  - Pontón
  - Puerto
  - Mina
  - Accidente geográfico
- Vía Internacional**
  - Asfaltado
  - Sin Asfaltar
  - En Proyecto
  - Ferrocarril
- Límites**
  - Departamental
  - Internacional
  - Zona Urbana
  - Lagos y Lagunas
  - Ríos Principales

Elaborado por: Oficina de Estadística / msdH  
Oficina General de Planeamiento y Presupuesto - MTC  
Fuente: Clasificador de Rutas (D.S. 044-2008 - MTC)  
Fecha: Agosto 2009

